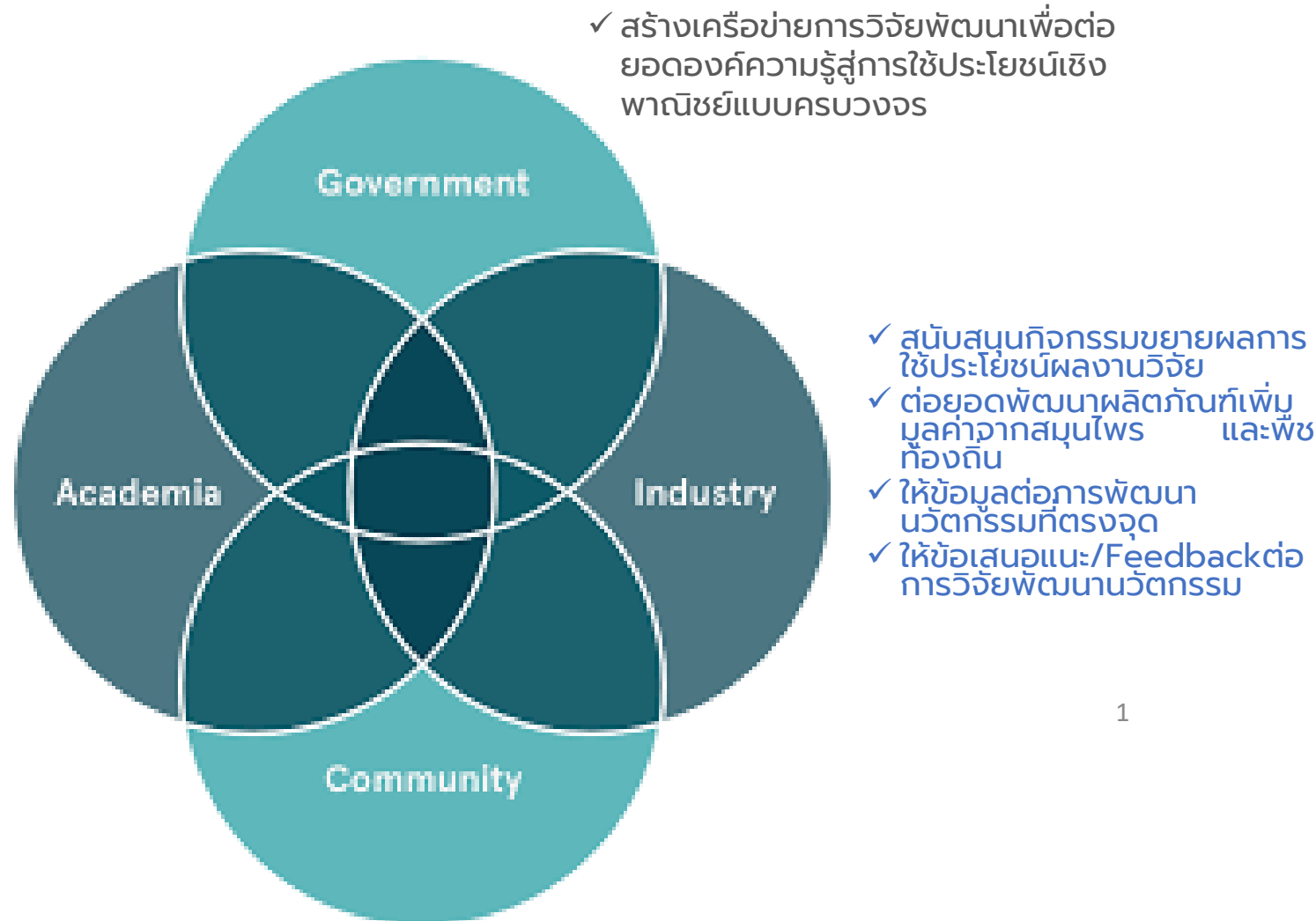


การพัฒนาต้นแบบระบบการผลิตนวัตกรรม ผลิตภัณฑ์สมุนไพรอัตลักษณ์ชุมชนมูลค่าสูงอย่างยั่งยืน

Quadruple Helix Model



- การตรวจหาการปนเปื้อน เชื้อจุลินทรีย์และการวัดโลหะหนัก
- การแปรรูป & การพัฒนาสารสกัดจากพืชสมุนไพร
- การพัฒนาผลิตภัณฑ์จากสารสกัดพืชสมุนไพร



รับถ่ายทอดความรู้เรื่องสารสกัดและการพัฒนาผลิตภัณฑ์



เตรียมความพร้อมเพื่อรองรับการท่องเที่ยวเชิงสุขภาพ ด้วย STI

1

model ความร่วมมือ 4 ฝ่าย (Quadruple Helix)

- ระหว่าง
1. ภาครัฐ
 2. ภาคเอกชน/SMEs
 3. ภาคการศึกษาในพื้นที่
 4. ประชาคมวิสาหกิจ

เริ่มต้นโดย

การพัฒนาแพลตฟอร์มที่สามารถถ่ายทอดองค์ความรู้ที่มุ่งเน้นการยกระดับพัฒนา ตั้งแต่ ต้นน้ำ กลางน้ำ และปลายน้ำ

Production Value chain and Pathway of Herbal Research

UPSTREAM

MIDSTREAM

DOWNSTREAM

ประเด็น วิจัย/ พัฒนา

- การพัฒนาวัตถุดิบสมุนไพรที่มีปริมาณสารสำคัญสูง เช่น
- ระบบการปลูกและพื้นที่ปลูกที่มีเสถียรภาพ
- ส่งเสริมการเพาะปลูกในพื้นที่ที่เหมาะสม
- การพัฒนาสายพันธุ์
- การจัดการวัตถุดิบสู่ผู้ผลิตกลางน้ำ เช่นการรับซื้อ การรักษาคุณภาพ
- การพยากรณ์ผลผลิต

การพัฒนาสารสกัดและผลิตภัณฑ์สมุนไพร

- พัฒนาและส่งเสริมกระบวนการสกัดให้ได้ปริมาณสารสำคัญสูง
- พัฒนาและผลิตสารมาตรฐาน

Non-pharmaceutical products

- Non-medical extract
- Functional Food & Drink
- Functional Ingredient
- Herbal Supplement
- Cosmetic

Pharmaceutical products

- Medical extract ยาแผนไทย
- ยาแผนไทย
- เวชสำอาง

การพัฒนาตลาดและระบบรองรับ

- พัฒนาตลาด/ระบบรับรอง ให้มีความยั่งยืนเพื่อการรักษาต้นน้ำและกลางน้ำไว้ได้
- สร้างการรับรู้ของผู้บริโภค เช่น จดสิทธิบัตร การขึ้นทะเบียน
- การประเมินต้นทุน และกำหนดราคาออกสู่ตลาด
- การพัฒนาให้เกิดการตรวจสอบย้อนกลับ (Traceability)
- พัฒนาให้แข่งขันได้ และตอบโจทย์คุณภาพชีวิตประชาชน
- Traceability platform

มาตรฐาน

- Good Agricultural Practices (GAP)
- Good Agricultural and Collection Practices (GACP)
- มาตรฐานเกษตรอินทรีย์
- Good herbal process practices (GHPP)

- Good Manufacturing Practices (GMP)
- Good Laboratory Practices (GLP)
- Pharmaceutical Inspection Co-operation Scheme (PIC/S)
- Good Herbal Process Practices (GHPP)

- การขึ้นทะเบียนตาม พรบ. ผลิตภัณฑ์สมุนไพร
- การประกาศในบัญชียาหลัก

ผลผลิต

- วัตถุดิบคุณภาพสูงพร้อมส่งต่อยังกระบวนการขั้นต่อไป

- ผลิตภัณฑ์แปรรูปจากสมุนไพรที่ได้มาตรฐาน



ภาพรวมการดำเนินงาน



พัฒนาเศรษฐกิจฐานราก เพื่อเพิ่มคุณภาพชีวิตชุมชน
ด้วยวิทยาศาสตร์และเทคโนโลยีที่เหมาะสม ในการสร้างความสมดุลทางเศรษฐกิจ
สังคมและสิ่งแวดล้อม

Outcome



- เพิ่มรายได้ให้แก่ชุมชน ตลอดห่วงโซ่อุปทาน เกษตรกรผู้ปลูกสมุนไพร อุตสาหกรรมสารสกัด และ อุตสาหกรรมผลิตภัณฑ์จากสมุนไพร
- ช่วยให้เกษตรกรมีความรู้ในการและต่อยอด ในการพัฒนาผลิตภัณฑ์สมุนไพรใหม่ๆ
- เพิ่มการส่งออกสารสกัดมาตรฐาน และ ผลิตภัณฑ์จากสมุนไพร สร้างมูลค่าเศรษฐกิจ
- ลดปัญหาผลกระทบต่อสิ่งแวดล้อมด้วย เศรษฐกิจหมุนเวียน สร้างสมดุลใน สังคมชุมชนให้น่าอยู่

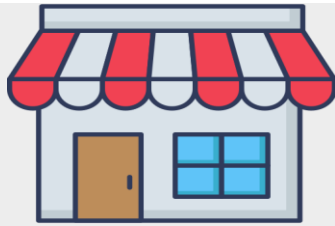
อุตสาหกรรม

Tourism

Wellness tourism

Beauty industry

ธุรกิจเป้าหมาย



ห้าง/ร้านสุขภาพ & ความงาม



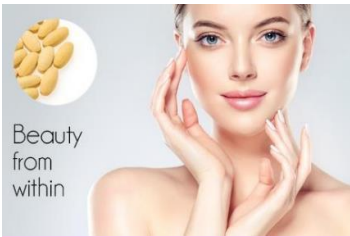
สปา และนวดแผนไทย



โรงแรม

การต่อยอด-ขยายผล-ส่งเสริมทางธุรกิจ เพื่อนำผลิตภัณฑ์เข้าสู่ท้องตลาด

ผลิตภัณฑ์ (Outputs)



ผลิตภัณฑ์เครื่องสำอาง/เวชสำอาง เพื่อความงาม (Anti-aging)



ผลิตภัณฑ์เสริมสุขภาพ



สารสกัดเพิ่มมูลค่า สำหรับผลิตภัณฑ์เสริมอาหาร และ เครื่องดื่ม

กลไกการดำเนินงาน

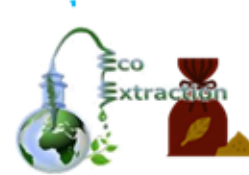


บูรณาการความเชี่ยวชาญ



วิสาหกิจชุมชน มหาวิทยาลัย/สถาบันวิจัย
หน่วยงานฟังก์ชันในพื้นที่
ภาคเอกชนในพื้นที่/นอกพื้นที่

ชุดตรวจโลหะหนักในสมุนไพร



สารสกัด/ สารสกัดมาตรฐาน Ingredient



Nanoencapsulation



ผลิตภัณฑ์จากสารสกัด

- ขยายผลการใช้ชุดตรวจโลหะหนักในสมุนไพร
- ขยายผลการวิจัยพัฒนากระบวนการผลิตสารออกฤทธิ์สำคัญ (active ingredients) จากพืชท้องถิ่น
- ถ่ายทอดองค์ความรู้การพัฒนาผลิตภัณฑ์สมุนไพร
- ส่งเสริมการพัฒนาโรงงานต้นแบบสอดคล้องกับมาตรฐาน GMP

สมุนไพรที่มีความพร้อมต่อยอดและมีศักยภาพของไทย

กลุ่มที่ 1 สมุนไพรที่มีความพร้อมเพื่อการพัฒนาต่อยอด 3 รายการ ขมิ้นชัน พืชทะเลาะโจร และกระชายดำ



กลุ่มที่ 2 สมุนไพรที่มีศักยภาพและต้องการความต่อเนื่องในการพัฒนา 12 รายการ บัวบก มะขามป้อม ไพล ขิง กระชาย ว่านหางจระเข้ กวาวเครือขาว มะระขี้นก เพชรสังฆาต กระถ่อม



ศักยภาพด้าน Infrastructures and Scale up Plant



ศูนย์นวัตกรรมการผลิตหัวเชื้อจุลินทรีย์
ในอุตสาหกรรมอาหาร (ICPIM)



บริการผลิตหัวเชื้อจุลินทรีย์
เพื่ออุตสาหกรรม
มาตรฐาน GHP, ISO/IEC 17025

ศูนย์นวัตกรรมการผลิตหัวเชื้อจุลินทรีย์
ในอุตสาหกรรมเกษตร (ICPIM 2)



โรงงานต้นแบบมาตรฐานและระบบ
ควบคุมคุณภาพการผลิตหัว
เชื้อจุลินทรีย์
ที่เป็นชีวภัณฑ์ทางการเกษตร

โรงงานบริการนวัตกรรมอาหาร
(FISP)



ให้บริการผู้ประกอบการด้านการผลิต
ผลิตภัณฑ์อาหารและเครื่องดื่มครบ
วงจรและได้มาตรฐาน GMP

ศูนย์ความเป็นเลิศ
ด้านสาธารณสุข



คลังเก็บรักษาสายพันธุ์สาธารณสุข
ห้องปฏิบัติการเพาะเลี้ยง วิจัย พัฒนา
และถ่ายทอดเทคโนโลยีสู่ภาคเอกชน

ศูนย์ทดสอบมาตรฐาน
ระบบขนส่งทางราง



พัฒนาการวิเคราะห์และทดสอบระบบ
รางตามหลักเกณฑ์สากล

ศูนย์บริการนวัตกรรม
เครื่องสำอางแบบครบ
วงจร



บริการผลิตเครื่องสำอางที่มีคุณภาพ
และมีมาตรฐานตามแนวทางวิธีการที่ดี
ในการผลิตเครื่องสำอางอาเซียน

ศูนย์ทดสอบการสลายตัวของ
ชีวภาพของวัสดุ



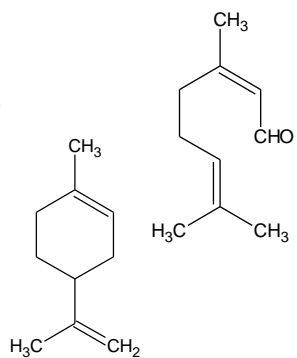
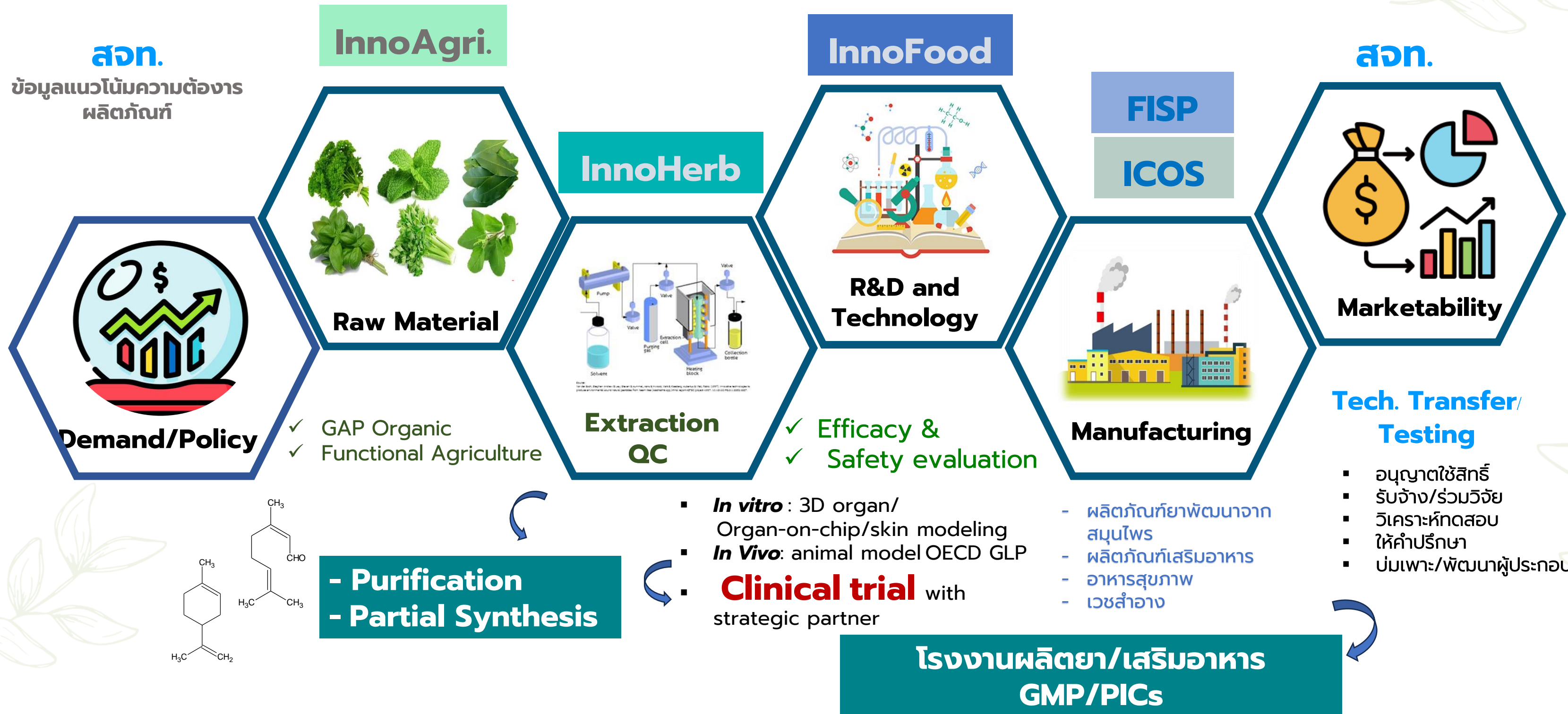
ให้บริการตรวจสอบการสลายตัว
ทางชีวภาพของวัสดุ

วิจัยและพัฒนาสมุนไพรครบวงจร



บูรณาการความร่วมมือระหว่างหน่วยงานใน วว.และเครือข่ายภายนอก

- ผลิตภัณฑ์สมุนไพรสำหรับคน
- ผลิตภัณฑ์สมุนไพรสำหรับสัตว์เลี้ยง



- **In vitro** : 3D organ/ Organ-on-chip/skin modeling
- **In Vivo**: animal model OECD GLP
- **Clinical trial** with strategic partner

- ผลิตภัณ์ที่พัฒนาจากสมุนไพร
- ผลิตภัณ์ที่เสริมอาหาร
- อาหารสุขภาพ
- เวชสำอาง